



Motor

Potencia bruta 203 kW (272 hp / 276 ps) @ 2,000 rpm
Potencia neta 185 kW (248 hp / 252 ps) @ 2,000 rpm
Capacidad de la Hoja frontal 7.8 m³
Peso de trabajo 24,000 kg

Cummins L9

LD26D BULLDOZER

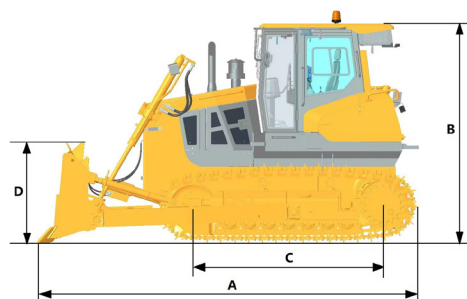
LD26D ESPECIFICACIONES >>>

Motor	
Modelo	Cummins L9
Regulación de emisiones	Tier 3
Potencia bruta	203 kW (272 hp / 276 ps) @ 2,000 rpm
Potencia neta	185 kW (248 hp / 252 ps) @ 2,000 rpm
Par máximo	1,245 N·m
Número de cilindros	6
Camara combustion	8.9 L
Enfriamiento	Turbocharged

Sistema eléctrico	
Tensión del sistema	24 V

Tren de transmisión	
Transmisión	Cambio de potencia
Velocidad máxima de avance	11.8 km/h
Velocidad máxima de conducción	14.3 km/h
Número de velocidades de avance	3
Número de velocidades de conducción	3

Tamaño	
A Longitud total	5,760 mm
B Altura hasta la parte superior de la cabina	3,416 mm
C Longitud en tierra	3,050 mm
D Altura de la pala	1,435 mm
E Ancho de la pala	3,725 mm
F Ancho de la vía	2,540 mm
G Ancho de vía	2,000 mm



Carrilería	
Ancho del zapato de referencia	560 mm
Número de zapatas	41
Número de rodillos de soporte superiore	2
Número de rodillos inferiores	7
Presión específica de puesta a tierra	61 kPa
Longitud en tierra	3,050 mm

Hoja	
Tipo de hoja	Hoja recta
Capacidad de la Hoja frontal	7.8 m ³
Cho de la pala	3,725 mm
Altura de la pala	1,435 mm
Profundidad máxima de corte	540 mm
ltura máxima de la hoja	1,210 mm
Inclinación de la pala	735 mm

Peso de operación	
Peso	24,000 kg

Capacidad de servicio	
Tanque de combustible	485 L
Aceite de motor	24 L
Sistema de refrigeración	35 L
Total del sistema hidráulico	158 L
Caja de cambios y convertidor de par	173 L
Mandos finales, cada uno	38 L

